



ENTRE-DEUX-MERS  
TOURISME



## GÎTES LE MOULIN DE RAULET - BLESIGNAC - ENTRE-DEUX-MERS

### GÎTES LE MOULIN DE RAULET - BLESIGNAC

Gîtes touristiques de 2 à 8 personnes à Blesignac -  
Entre-Deux-Mers

<https://lemoulinderaulet.fr>



Ombeline ALBERT

+33 6 77 73 70 75

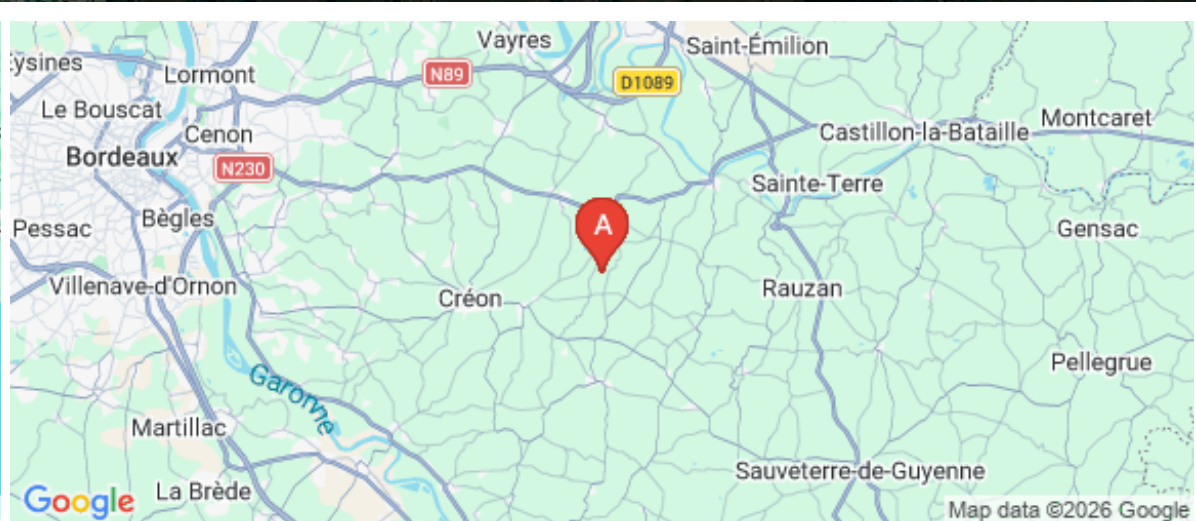
**A** Le Moulin de Raulet - Studio détente dans les bois : Studio - 18 chemin du Moulin de Raulet 33670 BLESIGNAC

**B** Le Moulin de Raulet - Cocon dans les bois: Cocon - 18 chemin du Moulin de Raulet 33670 BLESIGNAC

**C** Le Moulin de Raulet - Gîte l'Acacia: Gîte l'Acacia - 18 chemin du Moulin de Raulet 33670 BLESIGNAC

**D** Le Moulin de Raulet - Gîte le Noisetier: Gîte le Noisetier - 18 chemin du Moulin de Raulet 33670 BLESIGNAC

**E** Le Moulin de Raulet - Gîte zen dans les bois: Gîte Zen - 18 chemin du Moulin de Raulet 33670 BLESIGNAC





## Le Moulin de Raulet - Studio détente dans les bois

☆☆



Appartement



2

personnes  
(Maxi: 2 pers.)



1

chambre



15

m<sup>2</sup>

[VOIR LA VIDÉO](#)

Venez profiter des richesses de l'Entre-deux-Mers dans ce cadre idéal pour les amoureux du calme et de la nature. Situé à quelques centaines de mètres de la piste cyclable Roger Lapébie, à 15 minutes de Saint-Émilion, 25 minutes de Bordeaux et à 5 minutes du circuit de Faleyras, vous pourrez vous détendre dans ce studio situé dans une dépendance, au cœur d'une forêt d'acacias.



## Pièces et équipements

<i>Chambres</i>	Chambre(s): 1 Lit(s): 1  1 lit 180 cm	dont lit(s) 1 pers.: 0 dont lit(s) 2 pers.: 1
<i>Salle de bains / Salle d'eau</i>	Salle de bains avec douche Salle(s) d'eau (avec douche): 1	Salle de bains privée
<i>WC</i>	WC: 1 WC privés	
<i>Cuisine</i>	Combiné congélation Four à micro ondes	Four Réfrigérateur
<i>Autres pièces</i>	Terrasse	
<i>Media</i>	Wifi	
<i>Autres équipements</i>	Matériel de repassage	
<i>Chauffage / AC</i>	Chauffage	
<i>Exterieur</i>	Abri couvert Barbecue	Abri pour vélo ou VTT Salon de jardin
<i>Divers</i>		

## Infos sur l'établissement



*Communs*

A proximité propriétaire

Habitation indépendante



*Activités*



*Réseaux*

Accès Internet



*Stationnement*

Parking

Parking privé



*Services*

Nettoyage / ménage



*Extérieurs*

## A savoir : conditions de la location

*Arrivée* Les heures de check in sont de 16h30 à 21h30. Pour toutes arrivées anticipée ou tardive, un supplément de 15€. Si vous arrivez après minuit, le supplément sera de 30€.

*Départ* Le logement doit être rendu dans un état identique à celui de l'état des lieux:  
- sols propres  
- vaisselle lavées et rangées  
- poubelles vidées  
- bac à douche épongé  
- cuisine propre

*Langue(s)  
parlée(s)* Anglais Français

*Annulation/  
Prépaiement/  
Dépot de  
garantie* Un dépôt de garantie vous sera demandé à votre arrivée:  
150€ pour le mobilier  
70€ pour le ménage

*Moyens de  
paiement*

*Petit déjeuner* Ce service n'est pas disponible

*Ménage* Forfait entretien/ménage: 20€/ séjour

*Draps et Linge  
de maison* Draps et/ou linge compris  
Si la literie est tachée ou endommagée à votre départ, un dédommagement pourra vous être demandé.

*Enfants et lits  
d'appoints* Lit bébé

*Animaux  
domestiques* Les animaux ne sont pas admis.

## Tarifs & disponibilités

Le Moulin de Raulet - Studio détente dans les bois

Nos tarifs et nos disponibilités sont actualisés sur notre site :  
<https://lemoulinderaulet.fr>



## Le Moulin de Raulet - Cocon dans les bois



Appartement



4

personnes  
(Maxi: 4 pers.)



1

chambre



16

m<sup>2</sup>

[VOIR LA VIDÉO](#)

Venez profiter des richesses de l'Entre-deux-Mers dans ce cadre idéal pour les amoureux du calme et de la nature. Situé à quelques centaines de mètres de la piste cyclable Roger Lapébie, à 15 min de Saint-Émilion, 25 min de Bordeaux et à 5 min du circuit de Faleyras, vous pourrez vous détendre dans ce logement indépendant, au cœur d'une forêt d'acacia.



## Pièces et équipements

<i>Chambres</i>	Chambre(s): 1 Lit(s): 1	dont lit(s) 1 pers.: 0 dont lit(s) 2 pers.: 1
	1 lit 160 cm	
<i>Salle de bains / Salle d'eau</i>	Salle de bains avec douche Sèche cheveux	Salle de bains privée Sèche serviettes
	Salle(s) d'eau (avec douche): 1	
<i>WC</i>	WC: 1 WC privés	
<i>Cuisine</i>	Cuisine Appareil à raclette	Kitchenette
	Combiné congélation Réfrigérateur	Four à micro ondes
<i>Autres pièces</i>	Terrasse	
<i>Media</i>	Wifi	
<i>Autres équipements</i>	Lave linge privatif	Matériel de repassage
<i>Chauffage / AC</i>	Chauffage	
<i>Exterieur</i>	Abri couvert Barbecue Terrain clos	Abri pour vélo ou VTT Salon de jardin
<i>Divers</i>		

## Infos sur l'établissement



*Communs*

A proximité propriétaire

Habitation indépendante



*Activités*



*Réseaux*

Accès Internet



*Stationnement*

Parking

Parking privé



*Services*

Nettoyage / ménage



*Extérieurs*

## A savoir : conditions de la location

*Arrivée* Les heures de check in sont de 16h30 à 21h30. Pour toutes arrivées anticipée ou tardive, un supplément de 15€. Si vous arrivée après minuit, le supplément sera de 30€.

*Départ* Le logement doit être rendu dans un état identique à celui de l'état des lieux:  
- sols propres  
- vaisselle lavées et rangées  
- poubelles vidées  
- bac à douche épongé  
- cuisine propre

*Langue(s)  
parlée(s)* Anglais Français

*Annulation/  
Prépaiement/  
Dépot de  
garantie*

*Moyens de  
paiement*

*Petit déjeuner* Ce service n'est pas disponible

*Ménage*

*Draps et Linge  
de maison* Draps et/ou linge compris

*Enfants et lits  
d'appoints*

*Animaux  
domestiques* Les animaux ne sont pas admis.

## Tarifs & disponibilités

Le Moulin de Raulet - Cocon dans les bois

Nos tarifs et nos disponibilités sont actualisés sur notre site :  
<https://lemoulinderaulet.fr>



## Le Moulin de Raulet - Gîte l'Acacia



Maison



4

personnes  
(Maxi: 6 pers.)



2

chambres



40

m2

[VOIR LA VIDÉO](#)

Le Gîte l'Acacia, d'une capacité de 4 à 6 personnes, vous accueille à Blésignac, dans un cadre verdoyant avec un jardin. Vous séjournerez dans une maison de vacances 3 étoiles, dotée de 2 chambres, d'un salon, d'une cuisine bien équipée et d'une terrasse. Vous profiterez gratuitement d'un parking privé et d'une connexion Wi-Fi sur place.



## Pièces et équipements

<i>Chambres</i>	Chambre(s): 2 Lit(s): 4 dont lit(s) 1 pers.: 2 dont lit(s) 2 pers.: 2 Chambre 1 : 1 lit 140 cm Chambre 2 : 1 lit superposé avec 2 lits 90 cm
<i>Salle de bains / Salle d'eau</i>	Salle de bains avec douche Sèche serviettes Sèche cheveux Salle(s) d'eau (avec douche): 1
<i>WC</i>	WC: 1 WC privés
<i>Cuisine</i>	Cuisine Appareil à raclette Congélateur Four Four à micro ondes Lave vaisselle Réfrigérateur
<i>Autres pièces</i>	Salon Terrasse Séjour
<i>Media</i>	Wifi
<i>Autres équipements</i>	Lave linge privatif Matériel de repassage
<i>Chauffage / AC</i>	Chauffage
<i>Exterieur</i>	Abri couvert Barbecue Abri pour vélo ou VTT Salon de jardin
<i>Divers</i>	

## Infos sur l'établissement



*Communs*

A proximité propriétaire

Dans Chalet



*Activités*



*Réseaux*

Accès Internet



*Stationnement*

Parking

Parking privé



*Services*

Nettoyage / ménage



*Extérieurs*

## A savoir : conditions de la location

### *Arrivée*

#### *Départ*

Le logement doit être rendu dans un état identique à celui de l'état des lieux:

- sols propres
- vaisselle lavées et rangées
- poubelles vidées
- bac à douche épongé
- cuisine propre

#### *Langue(s) parlée(s)*

Anglais Français

#### *Annulation/ Prépaiement/ Dépot de garantie*

#### *Moyens de paiement*

#### *Petit déjeuner*

Ce service n'est pas disponible

#### *Ménage*

#### *Draps et Linge de maison*

#### *Enfants et lits d'appoints*

#### *Animaux domestiques*

Les animaux ne sont pas admis.

## Tarifs & disponibilités

Le Moulin de Raulet - Gîte l'Acacia

Nos tarifs et nos disponibilités sont actualisés sur notre site :  
<https://lemoulinderaulet.fr>



## Le Moulin de Raulet - Gîte le Noisetier



Maison



4

personnes  
(Maxi: 4 pers.)



2

chambres



40

m<sup>2</sup>

[VOIR LA VIDÉO](#)

Le Gîte le Noisetier, d'une capacité de 4 à 6 personnes, vous propose un séjour agréable à Blésignac, avec une terrasse et un parking privé gratuits. Vous disposerez de 2 chambres, d'un salon et d'une cuisine bien équipée. Vous pourrez également profiter d'une connexion Wi-Fi gratuite dans tout l'établissement.



## Pièces et équipements

<i>Chambres</i>	Chambre(s): 2 Lit(s): 4	dont lit(s) 1 pers.: 2 dont lit(s) 2 pers.: 2
	Chambre 1 : 1 lit 140 cm Chambre 2 : 1 lit superposé avec 2 lits 90 cm	
<i>Salle de bains / Salle d'eau</i>	Salle de bains privée Sèche serviettes	Sèche cheveux
	Salle(s) d'eau (avec douche): 1	
<i>WC</i>	WC: 1 WC privés	
<i>Cuisine</i>	Cuisine Congélateur Réfrigérateur	Appareil à raclette Four à micro ondes
<i>Autres pièces</i>	Salon Terrasse	Séjour
<i>Media</i>	Télévision	Wifi
<i>Autres équipements</i>	Lave linge privatif	Matériel de repassage
<i>Chauffage / AC</i>	Chauffage	
<i>Exterieur</i>	Abri couvert Barbecue	Abri pour vélo ou VTT Salon de jardin
<i>Divers</i>		

## Infos sur l'établissement



*Communs*

A proximité propriétaire

Dans Chalet



*Activités*



*Réseaux*



*Stationnement*

Parking

Parking privé



*Services*

Nettoyage / ménage



*Extérieurs*

## A savoir : conditions de la location

*Arrivée*

*Départ*

*Langue(s)  
parlée(s)*    Anglais    Français

*Annulation/  
Prépaiement/  
Dépot de  
garantie*

*Moyens de  
paiement*

*Petit déjeuner*    Ce service n'est pas disponible

*Ménage*

*Draps et Linge  
de maison*

*Enfants et lits  
d'appoints*    Lit bébé

*Animaux  
domestiques*    Les animaux ne sont pas admis.

## Tarifs & disponibilités

Le Moulin de Raulet - Gîte le Noisetier

Nos tarifs et nos disponibilités sont actualisés sur notre site :  
<https://lemoulinderaulet.fr>



## Le Moulin de Raulet - Gîte zen dans les bois

☆☆



Appartement



8

personnes  
(Maxi: 4 pers.)



1

chambre



28

m<sup>2</sup>

[VOIR LA VIDÉO](#)

Venez profiter des richesses de l'Entre-deux-Mers dans ce cadre idéal pour les amoureux du calme et de la nature. Situé à quelques centaines de mètres de la piste cyclable Roger Lapébie, à 15 minutes de Saint-Émilion, 25 minutes de Bordeaux et à 5 minutes du circuit de Faleyras, vous pourrez vous détendre dans ce gîte situé dans une dépendance, au cœur d'une forêt d'acacias.



## Pièces et équipements

<i>Chambres</i>	Chambre(s): 1 Lit(s): 1	dont lit(s) 1 pers.: 1 dont lit(s) 2 pers.: 3
<i>Salle de bains / Salle d'eau</i>	Salle de bains avec douche Salle(s) d'eau (avec douche): 1	Sèche cheveux
<i>WC</i>	WC: 1 WC privés	
<i>Cuisine</i>	Kitchenette Combiné congélation Four à micro ondes	Four Réfrigérateur
<i>Autres pièces</i>	Séjour	Terrasse
<i>Media</i>	Wifi	
<i>Autres équipements</i>	Matériel de repassage	
<i>Chauffage / AC</i>	Chauffage	
<i>Exterieur</i>	Abri pour vélo ou VTT Salon de jardin	Barbecue Terrain clos
<i>Divers</i>		

## Infos sur l'établissement



*Communs*

A proximité propriétaire

Habitation indépendante



*Activités*



*Réseaux*



*Stationnement*

Parking privé



*Services*

Nettoyage / ménage



*Extérieurs*

## A savoir : conditions de la location

*Arrivée*

*Départ*

*Langue(s)  
parlée(s)*    Anglais    Français

*Annulation/  
Prépaiement/  
Dépot de  
garantie*

*Moyens de  
paiement*

*Petit déjeuner*    Ce service n'est pas disponible

*Ménage*

*Draps et Linge  
de maison*    Draps et/ou linge compris

*Enfants et lits  
d'appoints*

*Animaux  
domestiques*    Les animaux ne sont pas admis.

## Tarifs & disponibilités

Le Moulin de Raulet - Gîte zen dans les bois

Nos tarifs et nos disponibilités sont actualisés sur notre site :  
<https://lemoulinderaulet.fr>

# Mes recommandations

Activités et Loisirs

Découvrir l'Entre-deux-Mers

OFFICE DE TOURISME ENTRE-DEUX-MERS

WWW.ENTREDEUXMERS.COM



ENTRE-DEUX-MERS  
TOURISME



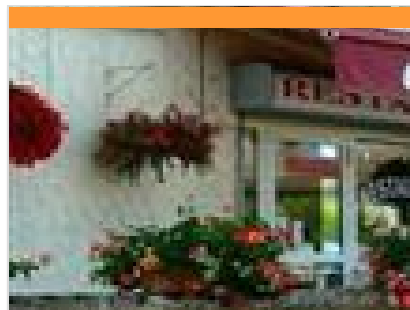
## Restaurant de la gare d'Espiet

+33 5 57 24 36 17  
Sérigeau

0.7 km  
ESPIET



Au bord de la piste cyclable Roger Lapébie, dans un cadre bucolique, la charmante petite gare d'Espiet, a été transformée en restaurant. Au menu, une cuisine traditionnelle avec un menu du jour ou à la carte, des soirées à thème et la possibilité de repas pour groupe. Vous avez également notre sandwicherie avec des boissons fraîches pour les petites faims.



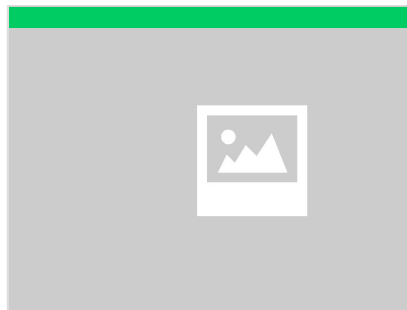
## Chez Marie

+33 5 57 24 22 95  
Le bourg

1.6 km  
DAIGNAC



Café-restaurant à la cuisine traditionnelle.



## Salle communale de Blésignac

+33 5 56 34 54 54  
2 route de Targon

1.1 km  
BLESIGNAC



Salle communale à louer pour 180 personnes maximum. Cuisine, sanitaires, parking, aire de jeux d'enfants, boulodrome.



## Salle communale de Camiac-et-Saint-Denis

+33 5 57 24 15 48  
1 Le Bourg

1.6 km  
CAMIAC-ET-SAINT-DENIS



Salle de 90 m<sup>2</sup> pour 90 personnes maximum.



## Terres Blanches Sensations

+33 5 57 24 20 24 +33 6 11 51 68  
24# +33 6 14 13 31 33

13 La Gueynotte

<https://lesterres-blanches.com/>

2.0 km  
ESPIET



Sur une magnifique propriété de 88 ha avec lac, diverses prestations sont proposées : stages de ski nautique, d'avril à octobre, en pension complète avec hébergement en chalet de 5 à 7 places, location de chalets seuls entièrement équipés avec vue sur le lac, séminaires d'entreprise en journée d'étude avec activités sportives ou résidentiel.



## Écurie de Camiac

+33 6 86 41 26 94

4 La Réole

<https://ecuriedecamiac.fr/>

3.9 km

CAMIAC-ET-SAINT-DENIS



L'Écurie de Camiac est un centre équestre et un poney-club situé dans l'Entre-deux-Mers, à Camiac-et-Saint-Denis, au cœur d'un écrin de verdure où il fait bon vivre à cheval. Découvrez dans ce lieu une multitude d'activités : balades à poney et à cheval, leçons d'équitation pour tout niveau, pension pour les chevaux ou encore des séances d'équithérapie.



## Circuit des Seigneurs

+33 5 57 74 90 24

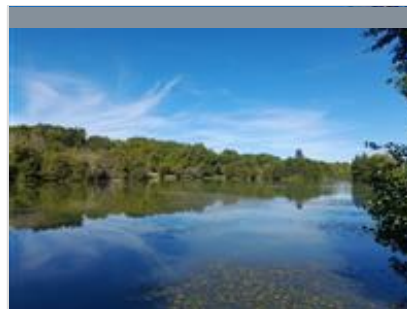
<http://www.tourismebrannais-entredeux>

1.6 km

BRANNE



Ce circuit vous permettra de découvrir la richesse du patrimoine bâti du territoire du Brannais.



## Lacs de Laubesc

+33 5 57 84 89 54# +33 5 56 23 63

69# +33 5 56 71 53 45

Route de Cessac

<http://www.smer-e2m.fr>

7.2 km

CESSAC



Situés au lieu-dit Laubesc, sur les communes de Cessac et de Courpiac, les lacs occupent un vallon paisible au pied d'un château pittoresque. Le site comprend deux étangs de 4 et 5 hectares établis sur le cours du ruisseau du Gahet. Un projet de reconversion a permis de restaurer les milieux naturels dégradés tout en valorisant la biodiversité locale. Aujourd'hui, cet espace de 22 hectares invite à la promenade et à la découverte d'une zone humide remarquable. Un parcours d'interprétation permet de mieux comprendre ces écosystèmes sensibles. La pêche, réglementée, y est encadrée par la Fédération départementale. Le site est équipé d'un ponton accessible aux personnes à mobilité réduite. Les chiens sont autorisés, tenus en laisse. Vous y trouverez également plusieurs tables de pique-nique et un boulodrome. Les lacs sont proches de la piste cyclable Roger



## Grotte Célestine

+33 5 57 84 08 69

48 rue de Lansade

<https://www.grotte-celestine.fr>

10.5 km

RAUZAN



Unique rivière souterraine en Gironde ouverte au public. Découvrez la grotte façon « Spéléo », bottés et casqués (équipement fourni sur place), et admirez ses décors naturels : stalactites, stalagmites, colonnes, fistuleuses. Uniquement sur réservation. Enfants à partir d'1m20.

