



ENTRE-DEUX-MERS
TOURISME



GÎTES LE MOULIN DE RAULET - BLESIGNAC - ENTRE-DEUX-MERS

GÎTES LE MOULIN DE RAULET - BLESIGNAC

Gîtes touristiques de 2 à 8 personnes à Blesignac -
Entre-Deux-Mers

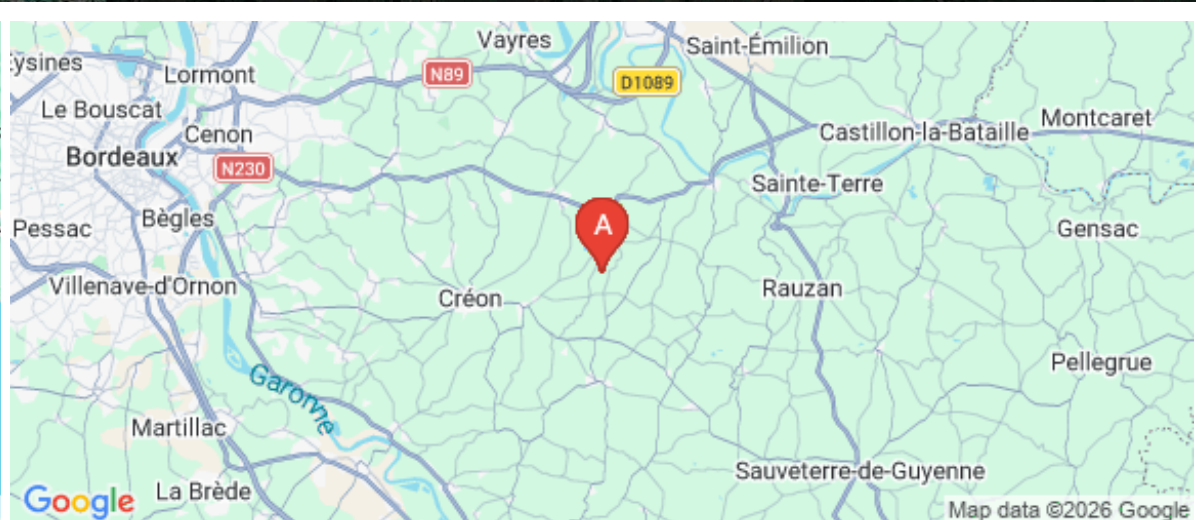
<https://lemoulinderaulet.fr>



Ombeline ALBERT

+33 6 77 73 70 75

- A** Le Moulin de Raulet - Studio détente dans les bois : Studio - 18 chemin du Moulin de Raulet 33670 BLESIGNAC
- B** Le Moulin de Raulet - Cocon dans les bois: Cocon - 18 chemin du Moulin de Raulet 33670 BLESIGNAC
- C** Le Moulin de Raulet - Gîte l'Acacia: Gîte l'Acacia - 18 chemin du Moulin de Raulet 33670 BLESIGNAC
- D** Le Moulin de Raulet - Gîte le Noisetier: Gîte le Noisetier - 18 chemin du Moulin de Raulet 33670 BLESIGNAC
- E** Le Moulin de Raulet - Gîte zen dans les bois: Gîte Zen - 18 chemin du Moulin de Raulet 33670 BLESIGNAC





Le Moulin de Raulet - Studio détente dans les bois

☆☆



Appartement



2

personnes
(Maxi: 2 pers.)



1

chambre



15

m²

[VOIR LA VIDÉO](#)

Venez profiter des richesses de l'Entre-deux-Mers dans ce cadre idéal pour les amoureux du calme et de la nature. Situé à quelques centaines de mètres de la piste cyclable Roger Lapébie, à 15 minutes de Saint-Émilion, 25 minutes de Bordeaux et à 5 minutes du circuit de Faleyras, vous pourrez vous détendre dans ce studio situé dans une dépendance, au cœur d'une forêt d'acacias.



Pièces et équipements

<i>Chambres</i>	Chambre(s): 1 Lit(s): 1 1 lit 180 cm	dont lit(s) 1 pers.: 0 dont lit(s) 2 pers.: 1
<i>Salle de bains / Salle d'eau</i>	Salle de bains avec douche Salle(s) d'eau (avec douche): 1	Salle de bains privée
<i>WC</i>	WC: 1 WC privés	
<i>Cuisine</i>	Combiné congélation Four à micro ondes	Four Réfrigérateur
<i>Autres pièces</i>	Terrasse	
<i>Media</i>	Wifi	
<i>Autres équipements</i>	Matériel de repassage	
<i>Chauffage / AC</i>	Chauffage	
<i>Exterieur</i>	Abri couvert Barbecue	Abri pour vélo ou VTT Salon de jardin
<i>Divers</i>		

Infos sur l'établissement



Communs

A proximité propriétaire

Habitation indépendante



Activités



Réseaux

Accès Internet



Stationnement

Parking

Parking privé



Services

Nettoyage / ménage



Extérieurs

A savoir : conditions de la location

Arrivée Les heures de check in sont de 16h30 à 21h30. Pour toutes arrivées anticipée ou tardive, un supplément de 15€. Si vous arrivée après minuit, le supplément sera de 30€.

Départ Le logement doit être rendu dans un état identique à celui de l'état des lieux:
- sols propres
- vaisselle lavées et rangées
- poubelles vidées
- bac à douche épongé
- cuisine propre

Langue(s) parlée(s) Anglais Français

Annulation/Prépaiement/Dépôt de garantie Un dépôt de garantie vous sera demandé à votre arrivée:
150€ pour le mobilier
70€ pour le ménage

Moyens de paiement

Petit déjeuner Ce service n'est pas disponible

Ménage Forfait entretien/ménage: 20€/ séjour

Draps et Linge de maison Draps et/ou linge compris
Si la literie est tachée ou endommagée à votre départ, un dédommagement pourra vous être demandé.

Enfants et lits d'appoints Lit bébé

Animaux domestiques Les animaux ne sont pas admis.

Tarifs (au 24/03/26)

Le Moulin de Raulet - Studio détente dans les bois

Entretien/ Ménage: forfait de 25€/séjour non inclus dans la grille des tarifs Condition check-in/ Check-out: - Pour une arrivée entre 12h et 14h30 : supplément de 30€ - Pour une arrivée entre 14h30 et 16h30 : supplément de 15€ - Pour une arrivée après 21h30: supplément de 30€ - Pour un départ après 11h: supplément de 15€ - Recharge voiture ou vélo électrique: 0.25€ du kWh

Tarifs en €:	Tarif 1 nuit en semaine (L, M, M, J, D)	Tarif 1 nuit en weekend (V ou S)	Tarif 2 nuits weekend (V+S)	Tarif 7 nuits semaine
du 01/11/2025 au 31/03/2026	45€	45€	90€	295€
du 01/04/2026 au 31/10/2026	50€	55€	110€	360€



Le Moulin de Raulet - Cocon dans les bois



Appartement



4

personnes
(Maxi: 4 pers.)



1

chambre



16

m²

[VOIR LA VIDÉO](#)

Venez profiter des richesses de l'Entre-deux-Mers dans ce cadre idéal pour les amoureux du calme et de la nature. Situé à quelques centaines de mètres de la piste cyclable Roger Lapébie, à 15 min de Saint-Émilion, 25 min de Bordeaux et à 5 min du circuit de Faleyras, vous pourrez vous détendre dans ce logement indépendant, au cœur d'une forêt d'acacia.



Pièces et équipements

<i>Chambres</i>	Chambre(s): 1 Lit(s): 1	dont lit(s) 1 pers.: 0 dont lit(s) 2 pers.: 1
	1 lit 160 cm	
<i>Salle de bains / Salle d'eau</i>	Salle de bains avec douche Sèche cheveux	Salle de bains privée Sèche serviettes
	Salle(s) d'eau (avec douche): 1	
<i>WC</i>	WC: 1 WC privés	
<i>Cuisine</i>	Cuisine Appareil à raclette	Kitchenette
	Combiné congélation Réfrigérateur	Four à micro ondes
<i>Autres pièces</i>	Terrasse	
<i>Media</i>	Wifi	
<i>Autres équipements</i>	Lave linge privatif	Matériel de repassage
<i>Chauffage / AC</i>	Chauffage	
<i>Exterieur</i>	Abri couvert Barbecue Terrain clos	Abri pour vélo ou VTT Salon de jardin
<i>Divers</i>		

Infos sur l'établissement



Communs

A proximité propriétaire

Habitation indépendante



Activités



Réseaux

Accès Internet



Stationnement

Parking

Parking privé



Services

Nettoyage / ménage



Extérieurs

A savoir : conditions de la location

Arrivée Les heures de check in sont de 16h30 à 21h30. Pour toutes arrivées anticipée ou tardive, un supplément de 15€. Si vous arrivée après minuit, le supplément sera de 30€.

Départ Le logement doit être rendu dans un état identique à celui de l'état des lieux:
- sols propres
- vaisselle lavées et rangées
- poubelles vidées
- bac à douche épongé
- cuisine propre

Langue(s) parlée(s) Anglais Français

Annulation/Prépaiement/Dépot de garantie

Moyens de paiement

Petit déjeuner Ce service n'est pas disponible

Ménage

Draps et Linge de maison Draps et/ou linge compris

Enfants et lits d'appoints

Animaux domestiques Les animaux ne sont pas admis.

Tarifs (au 24/03/26)

Le Moulin de Raulet - Cocon dans les bois

Entretien/ Ménage: forfait de 25€/séjour non inclus dans la grille des tarifs Condition check-in/ Check-out: - Pour une arrivée entre 12h et 14h30 : supplément de 30€ - Pour une arrivée entre 14h30 et 16h30 : supplément de 15€ - Pour une arrivée après 21h30: supplément de 30€ - Pour un départ après 11h: supplément de 15€ - Recharge voiture ou vélo électrique: 0.25€ du kWh

Tarifs en €:	Tarif 1 nuit en semaine (L, M, M, J, D)	Tarif 1 nuit en weekend (V ou S)	Tarif 2 nuits weekend (V+S)	Tarif 7 nuits semaine
du 01/11/2025 au 31/03/2026	65€	65€	130€	395€
du 01/04/2026 au 31/10/2026	70€	85€	170€	520€



Le Moulin de Raulet - Gîte l'Acacia



Maison



4

personnes
(Maxi: 6 pers.)



2

chambres



40

m2

[VOIR LA VIDÉO](#)

Le Gîte l'Acacia, d'une capacité de 4 à 6 personnes, vous accueille à Blésignac, dans un cadre verdoyant avec un jardin. Vous séjournerez dans une maison de vacances 3 étoiles, dotée de 2 chambres, d'un salon, d'une cuisine bien équipée et d'une terrasse. Vous profiterez gratuitement d'un parking privé et d'une connexion Wi-Fi sur place.



Pièces et équipements

<i>Chambres</i>	Chambre(s): 2 Lit(s): 4 Chambre 1 : 1 lit 140 cm Chambre 2 : 1 lit superposé avec 2 lits 90 cm	dont lit(s) 1 pers.: 2 dont lit(s) 2 pers.: 2
<i>Salle de bains / Salle d'eau</i>	Salle de bains avec douche Sèche serviettes Salle(s) d'eau (avec douche): 1	Sèche cheveux
<i>WC</i>	WC: 1 WC privés	
<i>Cuisine</i>	Cuisine Congélateur Four à micro ondes Réfrigérateur	Appareil à raclette Four Lave vaisselle
<i>Autres pièces</i>	Salon Terrasse	Séjour
<i>Media</i>	Wifi	
<i>Autres équipements</i>	Lave linge privatif	Matériel de repassage
<i>Chauffage / AC</i>	Chauffage	
<i>Exterieur</i>	Abri couvert Barbecue	Abri pour vélo ou VTT Salon de jardin
<i>Divers</i>		

Infos sur l'établissement



Communs

A proximité propriétaire

Dans Chalet



Activités



Réseaux

Accès Internet



Stationnement

Parking

Parking privé



Services

Nettoyage / ménage



Extérieurs

A savoir : conditions de la location

Arrivée

Départ

Le logement doit être rendu dans un état identique à celui de l'état des lieux:

- sols propres
- vaisselle lavées et rangées
- poubelles vidées
- bac à douche épongé
- cuisine propre

Langue(s) parlée(s)

Anglais Français

Annulation/ Prépaiement/ Dépot de garantie

Moyens de paiement

Petit déjeuner

Ce service n'est pas disponible

Ménage

Draps et Linge de maison

Enfants et lits d'appoints

Animaux domestiques

Les animaux ne sont pas admis.

Tarifs (au 24/03/26)

Le Moulin de Raulet - Gîte l'Acacia

Entretien/ Ménage: forfait de 25€/séjour non inclus dans la grille des tarifs Condition check-in/ Check-out: - Pour une arrivée entre 12h et 14h30 : supplément de 30€ - Pour une arrivée entre 14h30 et 16h30 : supplément de 15€ - Pour une arrivée après 21h30: supplément de 30€ - Pour un départ après 11h: supplément de 15€ - Recharge voiture ou vélo électrique: 0.25€ du kWh

Tarifs en €:	Tarif 1 nuit en semaine (L, M, M, J, D)	Tarif 1 nuit en weekend (V ou S)	Tarif 2 nuits weekend (V+S)	Tarif 7 nuits semaine
du 01/11/2025 au 31/03/2026	85€	150€	300€	595€
du 01/04/2026 au 31/10/2026	95€	200€	400€	875€



Le Moulin de Raulet - Gîte le Noisetier



Maison



4

personnes
(Maxi: 4 pers.)



2

chambres



40

m²

[VOIR LA VIDÉO](#)

Le Gîte le Noisetier, d'une capacité de 4 à 6 personnes, vous propose un séjour agréable à Blésignac, avec une terrasse et un parking privé gratuits. Vous disposerez de 2 chambres, d'un salon et d'une cuisine bien équipée. Vous pourrez également profiter d'une connexion Wi-Fi gratuite dans tout l'établissement.



Pièces et équipements

<i>Chambres</i>	Chambre(s): 2 Lit(s): 4	dont lit(s) 1 pers.: 2 dont lit(s) 2 pers.: 2
	Chambre 1 : 1 lit 140 cm Chambre 2 : 1 lit superposé avec 2 lits 90 cm	
<i>Salle de bains / Salle d'eau</i>	Salle de bains privée Sèche serviettes	Sèche cheveux
	Salle(s) d'eau (avec douche): 1	
<i>WC</i>	WC: 1 WC privés	
<i>Cuisine</i>	Cuisine Congélateur Réfrigérateur	Appareil à raclette Four à micro ondes
<i>Autres pièces</i>	Salon Terrasse	Séjour
<i>Media</i>	Télévision	Wifi
<i>Autres équipements</i>	Lave linge privatif	Matériel de repassage
<i>Chauffage / AC</i>	Chauffage	
<i>Exterieur</i>	Abri couvert Barbecue	Abri pour vélo ou VTT Salon de jardin
<i>Divers</i>		

Infos sur l'établissement



Communs

A proximité propriétaire

Dans Chalet



Activités



Réseaux



Stationnement

Parking

Parking privé



Services

Nettoyage / ménage



Extérieurs

A savoir : conditions de la location

<i>Arrivée</i>	
<i>Départ</i>	
<i>Langue(s) parlée(s)</i>	Anglais Français
<i>Annulation/ Préparation/ Dépot de garantie</i>	
<i>Moyens de paiement</i>	
<i>Petit déjeuner</i>	Ce service n'est pas disponible
<i>Ménage</i>	
<i>Draps et Linge de maison</i>	
<i>Enfants et lits d'appoints</i>	Lit bébé
<i>Animaux domestiques</i>	Les animaux ne sont pas admis.

Tarifs (au 24/03/26)

Le Moulin de Raulet - Gîte le Noisetier

Entretien/ Ménage: forfait de 25€/séjour non inclus dans la grille des Condition check-in/ Check-out: - Pour une arrivée entre 12h et 14h30 : supplément de 30€ - Pour une arrivée entre 14h30 et 16h30 : supplément de 15€ - Pour une arrivée après 21h30: supplément de 30€ - Pour un départ après 11h: supplément de 15€ - Recharge voiture ou vélo électrique: 0.25€ du kWh

Tarifs en €:	Tarif 1 nuit en semaine (L, M, M, J, D)	Tarif 1 nuit en weekend (V ou S)	Tarif 2 nuits weekend (V+S)	Tarif 7 nuits semaine
du 01/11/2025 au 31/03/2026	85€	150€	300€	595€
du 01/04/2026 au 31/10/2026	95€	200€	400€	875€



Le Moulin de Raulet - Gîte zen dans les bois

☆☆



Appartement



8

personnes
(Maxi: 4 pers.)



1

chambre



28

m²

[VOIR LA VIDÉO](#)

Venez profiter des richesses de l'Entre-deux-Mers dans ce cadre idéal pour les amoureux du calme et de la nature. Situé à quelques centaines de mètres de la piste cyclable Roger Lapébie, à 15 minutes de Saint-Émilion, 25 minutes de Bordeaux et à 5 minutes du circuit de Faleyras, vous pourrez vous détendre dans ce gîte situé dans une dépendance, au cœur d'une forêt d'acacias.



Pièces et équipements

<i>Chambres</i>	Chambre(s): 1 Lit(s): 1	dont lit(s) 1 pers.: 1 dont lit(s) 2 pers.: 3
<i>Salle de bains / Salle d'eau</i>	Salle de bains avec douche Salle(s) d'eau (avec douche): 1	Sèche cheveux
<i>WC</i>	WC: 1 WC privés	
<i>Cuisine</i>	Kitchenette Combiné congélation Four à micro ondes	Four Réfrigérateur
<i>Autres pièces</i>	Séjour	Terrasse
<i>Media</i>	Wifi	
<i>Autres équipements</i>	Matériel de repassage	
<i>Chauffage / AC</i>	Chauffage	
<i>Exterieur</i>	Abri pour vélo ou VTT Salon de jardin	Barbecue Terrain clos
<i>Divers</i>		

Infos sur l'établissement



Communs

A proximité propriétaire

Habitation indépendante



Activités



Réseaux



Stationnement

Parking privé



Services

Nettoyage / ménage



Extérieurs

A savoir : conditions de la location

Arrivée

Départ

*Langue(s)
parlée(s)* Anglais Français

*Annulation/
Prépaiement/
Dépot de
garantie*

*Moyens de
paiement*

Petit déjeuner Ce service n'est pas disponible

Ménage

*Draps et Linge
de maison* Draps et/ou linge compris

*Enfants et lits
d'appoints*

*Animaux
domestiques* Les animaux ne sont pas admis.

Tarifs (au 24/03/26)

Le Moulin de Raulet - Gîte zen dans les bois

Entretien/ Ménage: forfait de 25€/séjour non inclus dans la grille des Condition check-in/ Check-out: - Pour une arrivée entre 12h et 14h30 : supplément de 30€ - Pour une arrivée entre 14h30 et 16h30 : supplément de 15€ - Pour une arrivée après 21h30: supplément de 30€ - Pour un départ après 11h: supplément de 15€ - Recharge voiture ou vélo électrique: 0.25€ du kWh

Tarifs en €:	Tarif 1 nuit en semaine (L, M, M, J, D)	Tarif 1 nuit en weekend (V ou S)	Tarif 2 nuits weekend (V+S)	Tarif 7 nuits semaine
du 01/11/2025 au 31/03/2026	70€	110€	220€	495€
du 01/04/2026 au 31/10/2026	85€	130€	260€	685€

Mes recommandations

Activités et Loisirs

Découvrir l'Entre-deux-Mers

OFFICE DE TOURISME ENTRE-DEUX-MERS

WWW.ENTREDEUXMERS.COM



ENTRE-DEUX-MERS
TOURISME



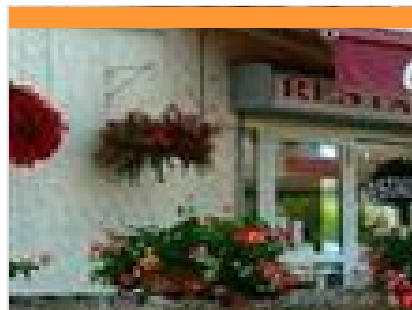
Restaurant de la gare d'Espiet

+33 5 57 24 36 17
Sérigeau

0.7 km
ESPIET



Au bord de la piste cyclable Roger Lapébie, dans un cadre bucolique, la charmante petite gare d'Espiet, a été transformée en restaurant. Au menu, une cuisine traditionnelle avec un menu du jour ou à la carte, des soirées à thème et la possibilité de repas pour groupe. Vous avez également notre sandwicherie avec des boissons fraîches pour les petites faims.



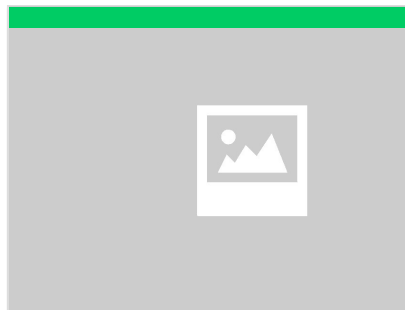
Chez Marie

+33 5 57 24 22 95
Le bourg

1.6 km
DAIGNAC



Café-restaurant à la cuisine traditionnelle.



Salle communale de Blésignac

+33 5 56 34 54 54
2 route de Targon

1.1 km
BLESIGNAC



Salle communale à louer pour 180 personnes maximum. Cuisine, sanitaires, parking, aire de jeux d'enfants, boulodrome.



Salle communale de Camiac-et-Saint-Denis

+33 5 57 24 15 48
1 Le Bourg

1.6 km
CAMIAC-ET-SAINT-DENIS



Salle de 90 m² pour 90 personnes maximum.



Terres Blanches Sensations

+33 5 57 24 20 24 +33 6 11 51 68
24# +33 6 14 13 31 33

13 La Gueynotte

<https://lesterres-blanches.com/>

2.0 km
ESPIET



Sur une magnifique propriété de 88 ha avec lac, diverses prestations sont proposées : stages de ski nautique, d'avril à octobre, en pension complète avec hébergement en chalet de 5 à 7 places, location de chalets seuls entièrement équipés avec vue sur le lac, séminaires d'entreprise en journée d'étude avec activités sportives ou résidentiel.



Écurie de Camiac

+33 6 86 41 26 94

4 La Réole

<https://ecuriedecamiac.fr/>

3.9 km

[CAMIAC-ET-SAINT-DENIS](#)



L'Écurie de Camiac est un centre équestre et un poney-club situé dans l'Entre-deux-Mers, à Camiac-et-Saint-Denis, au cœur d'un écrin de verdure où il fait bon vivre à cheval. Découvrez dans ce lieu une multitude d'activités : balades à poney et à cheval, leçons d'équitation pour tout niveau, pension pour les chevaux ou encore des séances d'équithérapie.



Circuit des Seigneurs

+33 5 57 74 90 24

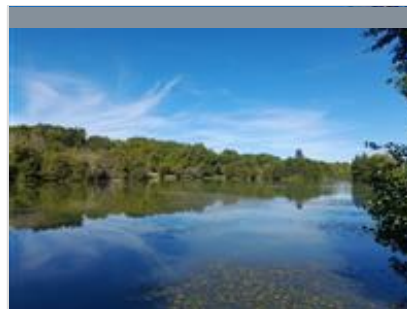
<http://www.tourismebrannais-entredeux>

1.6 km

[BRANNE](#)



Ce circuit vous permettra de découvrir la richesse du patrimoine bâti du territoire du Brannais.



Lacs de Laubesc

+33 5 57 84 89 54# +33 5 56 23 63

69# +33 5 56 71 53 45

Route de Cessac

<http://www.smer-e2m.fr>

7.2 km

[CESSAC](#)



Situés au lieu-dit Laubesc, sur les communes de Cessac et de Courpiac, les lacs occupent un vallon paisible au pied d'un château pittoresque. Le site comprend deux étangs de 4 et 5 hectares établis sur le cours du ruisseau du Gahet. Un projet de reconversion a permis de restaurer les milieux naturels dégradés tout en valorisant la biodiversité locale. Aujourd'hui, cet espace de 22 hectares invite à la promenade et à la découverte d'une zone humide remarquable. Un parcours d'interprétation permet de mieux comprendre ces écosystèmes sensibles. La pêche, réglementée, y est encadrée par la Fédération départementale. Le site est équipé d'un ponton accessible aux personnes à mobilité réduite. Les chiens sont autorisés, tenus en laisse. Vous y trouverez également plusieurs tables de pique-nique et un boulodrome. Les lacs sont proches de la piste cyclable Roger



Grotte Célestine

+33 5 57 84 08 69

48 rue de Lansade

<https://www.grotte-celestine.fr>

10.5 km

[RAUZAN](#)



Unique rivière souterraine en Gironde ouverte au public. Découvrez la grotte façon « Spéléo », bottés et casqués (équipement fourni sur place), et admirez ses décors naturels : stalactites, stalagmites, colonnes, fistuleuses. Uniquement sur réservation. Enfants à partir d'1m20.



Map data ©2026 Google

